



PRODUCTION – TRANSFORMATION

- ▶ Opérateur de transformation / production
- ▶ Conducteur de machines
- ▶ Conducteur de ligne de production
- ▶ Technicien production
- ▶ Technicien R&D
- ▶ Technicien agronome
- ▶ Assistant au Responsable production
- ▶ Assistant Ingénieur process
- ▶ Responsable d'atelier de fabrication
- ▶ Responsable production
- ▶ Responsable amélioration continue



QSE & RSE

- ▶ Technicien QSE
- ▶ Technicien d'analyses chimiques et biologiques
- ▶ Technicien de biologie médicale
- ▶ Assistant qualité
- ▶ Assistant ou Technicien de laboratoire de recherche et d'analyses
- ▶ Animateur QHSE et développement durable
- ▶ Responsable qualité
- ▶ Chef de projet qualité

LOGISTIQUE

- ▶ Préparateur de commandes
- ▶ Agent logistique
- ▶ Agent d'exploitation
- ▶ Affréteur
- ▶ Gestionnaire de transport
- ▶ Responsable d'équipe logistique
- ▶ Responsable gestion des stocks
- ▶ Responsable d'entrepôt logistique
- ▶ Responsable de la planification et de l'ordonnancement
- ▶ Manager de projets Transport Logistique ou Supply Chain
- ▶ Chef.fe de projet logistique
- ▶ Directeur des opérations transport logistique

CAP SUR 2026 RECRUTEZ L'APPRENTI.E QUI VOUS RESSEMBLE!

GÉNIE INDUSTRIEL & MAINTENANCE

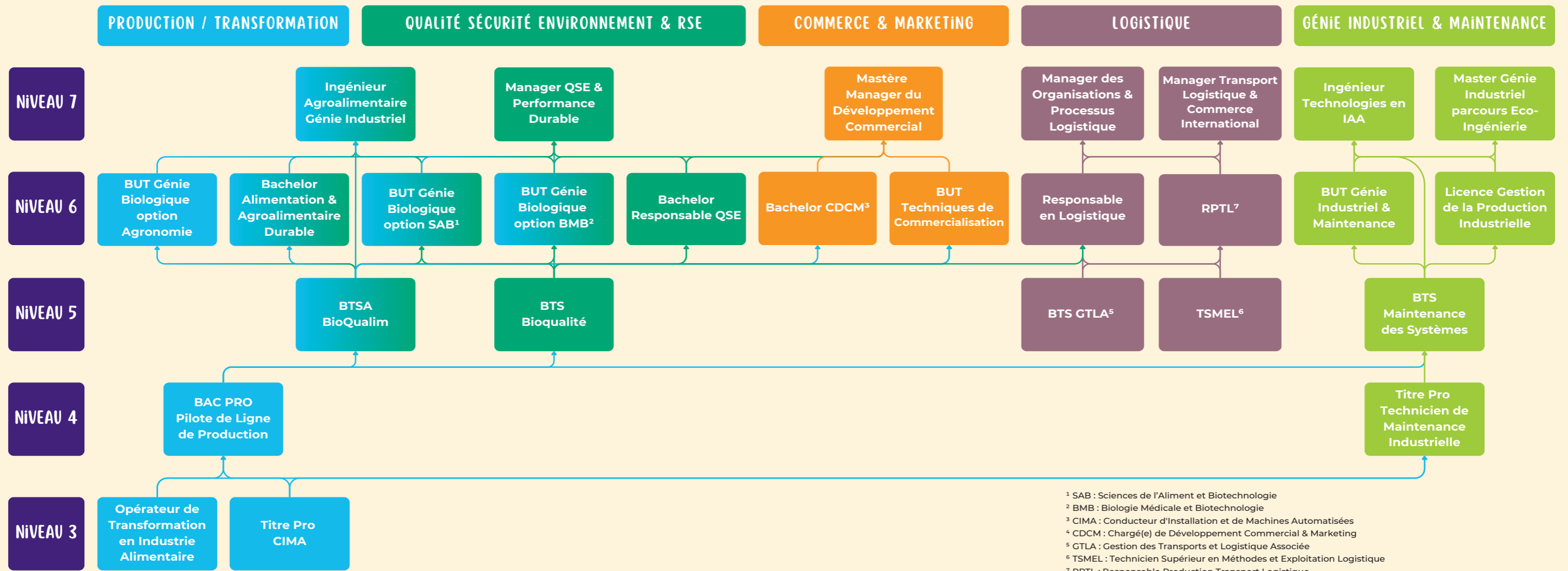
- ▶ Agent de maintenance
- ▶ Electromécanicien
- ▶ Electrotechnicien
- ▶ Mécanicien industriel
- ▶ Technicien maintenance
- ▶ Responsable maintenance
- ▶ Responsable bureau d'études
- ▶ Ingénieur Maintenance
- ▶ Ingénieur travaux neufs

COMMERCE – MARKETING

- ▶ Chargé de clientèle
- ▶ Chef de secteur / des ventes
- ▶ Technico-commercial
- ▶ Chargé d'affaires
- ▶ Développeur d'affaires
- ▶ Responsable commercial & marketing
- ▶ Responsable compte-clé
- ▶ Responsable grands comptes
- ▶ Responsable de secteur



NOS FILIÈRES DE FORMATIONS ET LES ÉVOLUTIONS POSSIBLES



Le contrat d'apprentissage, d'une durée de 6 mois à 3 ans, permet à l'apprenti d'allier formation au CFA (Centre de Formation d'Apprentis) et en entreprise.

- ▶ Accessible du CAP au BAC +5
- ▶ De 16 à 30 ans
- ▶ Accessible aux travailleurs handicapés sans limite d'âge
- ▶ Un apprenti en entreprise est considéré comme un salarié

SALAIRE D'UN APPRENTI	- DE 18 ANS	18 À 20 ANS	21 À 25 ANS	26 ANS ET +
1ère année d'apprentissage	27% du SMIC	43% du SMIC	53% du SMIC	100% du SMIC
2ème année d'apprentissage	39% du SMIC	51% du SMIC	61% du SMIC	100% du SMIC
3ème année d'apprentissage	55% du SMIC	67% du SMIC	78% du SMIC	100% du SMIC

Aide exceptionnelle aux employeurs pour le recrutement d'un apprenti *

NIVEAUX DE FORMATION	ENTREPRISES DE MOINS DE 250 SALARIÉS	ENTREPRISES DE 250 SALARIÉS ET PLUS
Niveau 3 & 4 (infrabac & BAC)	5 000 €	2 000 €
Niveau 5 (BTS)	4 500 €	1 500 €
Niveau 6 & 7 (Licence & Master)	2 000 €	750 €
Apprenti en situation de handicap	6 000 €	6 000 €

*Dans l'attente des décrets d'application

▶ L'Alternance, un levier de croissance RH

- > Formez des collaborateurs à votre image.
- > Intégrez des profils dynamiques, sélectionnés par nos équipes.
- > Répondez à vos besoins en main-d'œuvre tout en préparant vos futurs talents.
- > Sécurisez le parcours de vos collaborateurs en situation de handicap avec l'appui & l'expertise de notre référente.

La Garantie IFRIA :

«Zéro reste à charge» du coût de la formation

L'IFRIA NA ne facture aucun reste à charge à l'employeur : Vous investissez dans l'Humain, pas dans les coûts de formation.

Pour les diplômés au moins égal au Bac+3 (niveau 6), la législation exige que l'employeur s'acquitte d'un versement forfaitaire de **750 € pour la prise en charge des coûts de formation.**

▶ Allègements & Exonérations

- > **Zéro charge sociale** : Bénéficiez de la réduction générale des cotisations patronales renforcée. Pour la majorité des contrats, cela représente une exonération quasi totale des charges sociales jusqu'à 1,6 SMIC.

JOB DATING EN VISIOCONFÉRENCE

▶ Spécifique BUT GB SAB
Le 24 mars 2026

▶ Multifilières :
Les 21 & 22 mai
Le 25 juin 2026

PRODUCTION – TRANSFORMATION

- OTIA – Opérateur de Transformation en Industrie Alimentaire
- Titre Pro CIMA – Conducteur d'Installation et de Machines Automatisées
- BAC PRO PLP – Pilote de Ligne de Production
- BTSA BioQualim
- BUT Génie Biologique option Agronomie
- BUT Génie Biologique option SAB – Sciences de l'Aliment et Biotechnologie
- BUT Génie Biologique option BMB – Biologie Médicale et Biotechnologie
- Bachelor Alimentation et Agroalimentaire Durables
- Ingénieur Agroalimentaire – Génie Industriel

QSE & RSE

- BTS Bioqualité
- BTSA BioQualim
- Bachelor Responsable QSE
- Bachelor Alimentation et Agroalimentaire Durables
- BUT Génie Biologique option SAB – Sciences de l'Aliment et Biotechnologie
- BUT Génie Biologique option BMB – Biologie Médicale et Biotechnologie
- Master Manager QSE & Performance Durable
- Ingénieur Agroalimentaire – Génie Industriel

LOGISTIQUE

- BTS GTLA – Gestion des Transports & Logistique Associée
- TSMEEL – Technicien Supérieur en Méthodes & Exploitation Logistique
- Responsable en Logistique
- RPTL – Responsable Production Transport Logistique
- MOPL – Manager des Organisations & Processus Logistique
- MTLCI – Manager Transport Logistique & Commerce International

**JE SOUHAITE
RECRUTER UN(E)
APPRENTICE(E)**

COMMERCE – MARKETING

- Bachelor CDCM – Chargé de Développement Commercial & Marketing
- BUT TC – Techniques de Commercialisation
- Mastère MDC – Manager du Développement Commercial

GÉNIE INDUSTRIEL & MAINTENANCE

- Titre Pro TMI – Technicien de Maintenance Industrielle
- BTS Maintenance des Systèmes
- BUT GIM – Génie Industriel & Maintenance
- LGPI – Licence Gestion de la Production Industrielle
- MAGI – Master Génie Industriel parcours Eco-Ingénierie
- Ingénieur Technologies en IAA

Scannez le document
et envoyer-le à :
apprentissage@ifria-aquitaine.fr
sinon

flashez le QR Code pour compléter
le formulaire en ligne

NOUVELLE AQUITAINE

IFRIA

LA FORMATION DE
LA FILIÈRE ALIMENTAIRE

CONTACT

téléphone au : 05 56 38 38 08

mail : contact@ifria-aquitaine.fr



IFRIA Nouvelle Aquitaine

37 Avenue du Dr Albert Schweitzer - 33403 Talence Cedex

www.ifria-aquitaine.fr



Entreprise

Nom/Prénom

Fonction

Tél.

Mail